

選抜選択実施する検査（口頭試問）

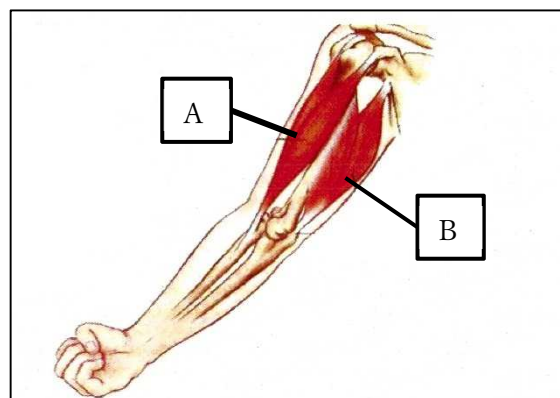
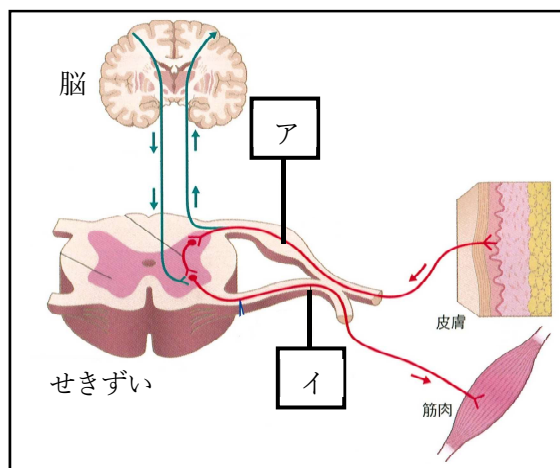
[看護科]

(質問1)

- ① 心臓には4つの部屋がありますが、そのうち、全身に血液を送り出す部屋を何といいますか、答えなさい。
- ② 全身に酸素や栄養分を与えて、酸素や栄養分が少なくなった血液を心臓に戻すための血管を何といいますか、答えなさい。

(質問2)

- ① これは皮膚に刺激を与えたときの図です。図のアとイを合わせて末梢神経と言います。アとイそれぞれの名称を答えなさい。
- ② 脳と脊髄を合わせたものを何神経と言いますか、答えなさい。
- ③ 腕を曲げたとき、縮んでいる筋肉は図のAとBのどちらですか、答えなさい。



(質問3)

- ① 特定健康診査は、生活習慣病予防のための健康診断です。定期的に健康診断を受けることは、どのような効果がありますか、1つ答えなさい。
- ② がんを予防するために、自分の生活の中で取り組めることを、2つ答えなさい。