

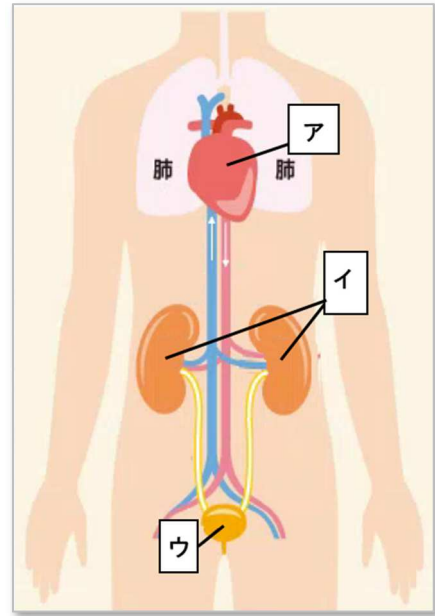
## 選択実施する検査（口頭試問）

[看護科]

(質問1)

<右のカードを見せながら質問する>

- ① 次の図のア～ウの各臓器の名称を答えなさい。
- ② 尿が作られるのは、図のア～ウのどれか答えなさい。



(質問2)

- ① WHOは日本語で何といますか。答えなさい。
- ② WHOはどのようなことをしている機関か答えなさい。

(質問3)

- ① 生活習慣病といわれている病気を3つ答えなさい。
- ② 生活習慣病を予防するために、中学生のあなたが普段の生活で心掛けていることを3つ答えなさい。