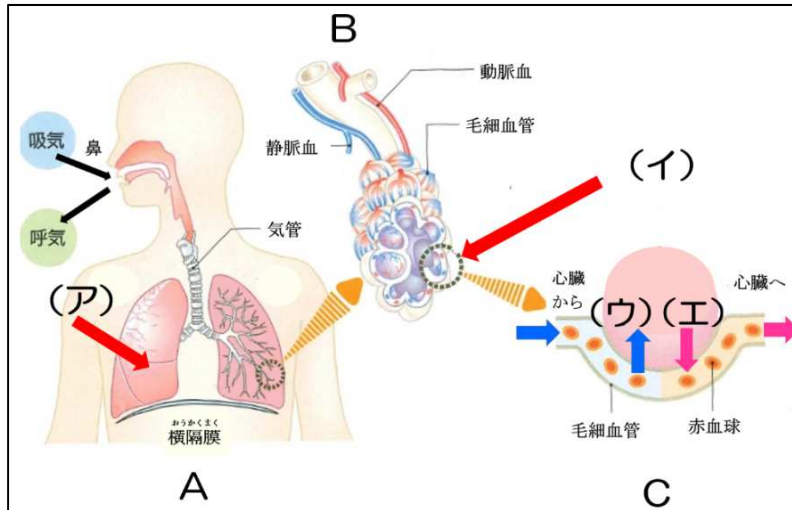


選択実施する検査（口頭試問）

[普通科健康スポーツコース]

(質問1) <次のカードを見せながら質問する>



- ① Aの図にある(ア)の臓器を答えなさい。
- ② 拡大図Bの丸で囲まれている(イ)は小さな袋状になっており、ガス交換をする役割を持っている。この部分は何か答えなさい。
- ③ 拡大図Cはガス交換される気体の動きを矢印であらわしています。

(ウ) (エ) の気体は何か、それぞれ答えなさい。

(質問2) <次のカードを見せながら質問する>

- | |
|------|
| ① 口 |
| ② 手 |
| ③ 心臓 |
| ④ 顔 |

- ① 緊張した時、体にどのような変化が起こるか、このカードにある①～④の中から2つ選んで、それぞれの変化を答えなさい。
- ② 無意識のうちに体の働きを調節している神経を何とよいか答えなさい。

(質問3)

- ① 最高のプレーをするためにスポーツ選手が試合や競技開始前に目をつぶって精神を集中したり、同じ動作を繰り返したりする場面を見かけます。このトレーニングを何とよいか答えなさい。
- ② 最高のプレーをするために試合や競技開始前にあなたならどのようなことを行うか具体的に答えなさい。

(質問4)

- ① 新体力テストは、8項目から構成されています。敏捷性を測定するテストを答えなさい。
- ② 体力には力強く体を動かしたり、巧みに体を動かしたりするための体力があります。この体力を何とよいか答えなさい。
- ③ 防衛体力とは何か説明しなさい。